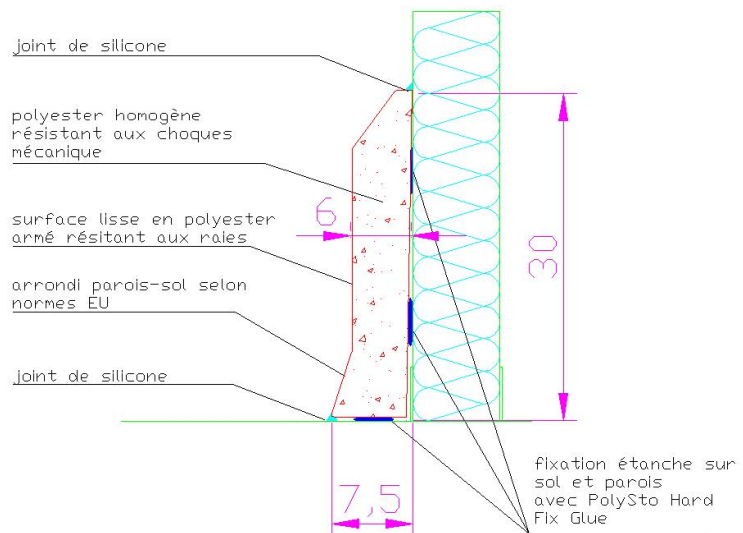


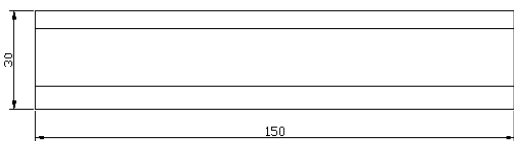
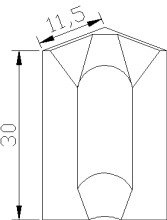
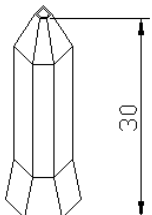
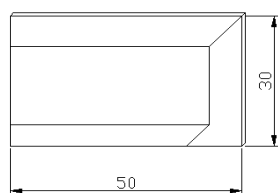


PolySto Banquette OP30F

- Protection hygiénique et mécanique des parois contre transports moyens dans l'industrie agroalimentaire
- Etanchéité et raccord imputrescible entre parois et sol
- Evitement des espaces creux et par conséquent la formation de colonies bactériennes
- Arrondis parois / sol et parois / banquette

Application: protection de parois contre transpalettes dans surfaces de production, chambres froides, zones de stockage, ...



| Information technique | Banquette | Coin intérieur | Coin extérieur | Pièce finition dr | Pièce finition g | | |
|---|------------------|--|-----------------------|---|-------------------------|---|--|
| Longueur | 150 cm | 11,5 cm / 11,5 cm | | 50 cm | 50 cm | | |
| Hauteur | 30 cm | 30 cm | 30 cm | 30 cm | 30 cm | | |
| Epaisseur | 6 cm | 6 cm | 6 cm | 6 cm | 6 cm | | |
| Epaisseur pied | 7,5 cm | 7,5 cm | 7,5 cm | 7,5 cm | 7,5 cm | | |
| Poids | 45 kg | 6 kg | 1,8 kg | 15 kg | 15 kg | | |
| Consommation | | Emballage palette | | | | | |
| Silicones blanc | 200 cc / m | Dimensions | | 160 cm x 65 cm x 70 cmh | | | |
| Silicones transparent | 135 cc / m | Nombre de pièces / palet | | 20 | | | |
| PolySto Hard Fix Glue | 450 cc / m | Nombre de mètres / palet | | 30 | | | |
| Calles de montage | 4 pc / m | Poids | | 900 kg | | | |
|  <p><i>banquette</i></p> | |  <p><i>coin intérieur</i></p> | |  <p><i>coin extérieur</i></p> | |  <p><i>pièce de finition</i></p> | |